

## 1 ¿Qué ha pasado en las cuencas de los ríos Cauca y San Jorge?



**27 de agosto/2021:** rompimiento del dique marginal del río Cauca en Caregato (San Jacinto del Cauca).

**Febrero - noviembre/2022:** afectación en las obras de cierre de Caregato por creciente del río Cauca, situación que mantiene activo el ingreso de agua hacia La Mojana.

## 2 ¿Qué ha pasado recientemente (29 al 30 de noviembre)?



**Lluvias** se dieron lluvias dispersas en la noche y madrugada en todo el territorio mojanero, y en las subzonas del Alto San Jorge, Bajo Magdalena y Bajo Nechí.



**Ascenso de nivel** en: *i)* río San Jorge entre Montelíbano y Ayapel, *ii)* río Cauca desde Caucasia hasta Guaranda y *iii)* Bajo Nechí, principalmente en sus aportantes.



### Reporte comunitario



**Inundaciones por muy altos niveles**, en: *i)* corredor del Cauca entre el corregimiento de Playa Alta (Achí), y Pinillos *ii)* corredor del río San Jorge desde Ayapel hasta Magangué *iii)* corredor de los caños Mojana, Pancegüita y sistema cenagoso asociado en los municipios de Sucre y Majagual; y *iv)* zona del Bajo del Magdalena entre El Banco y Plato.



**Inundaciones por ingreso del río Cauca** en áreas de drenaje de: *i)* caño San Matías: desde Los Arrastres (Guaranda) hasta Parcelas de Santa Fe (San Benito Abad); *ii)* caño Rabón: desde Gavaldá (Guaranda) hasta La Plaza (San Benito Abad) y *iii)* caño Viloría: desde Cecilia (Ayapel) hasta Cuiva (San Benito Abad).



## 3 ¿Qué esperamos (30 de noviembre al 01 de diciembre)?



**Lluvias** principalmente en sectores de los municipios de Achí, San Jacinto del Cauca, Nechí, Guaranda y Majagual y en el Bajo Nechí y Bajo Cauca.

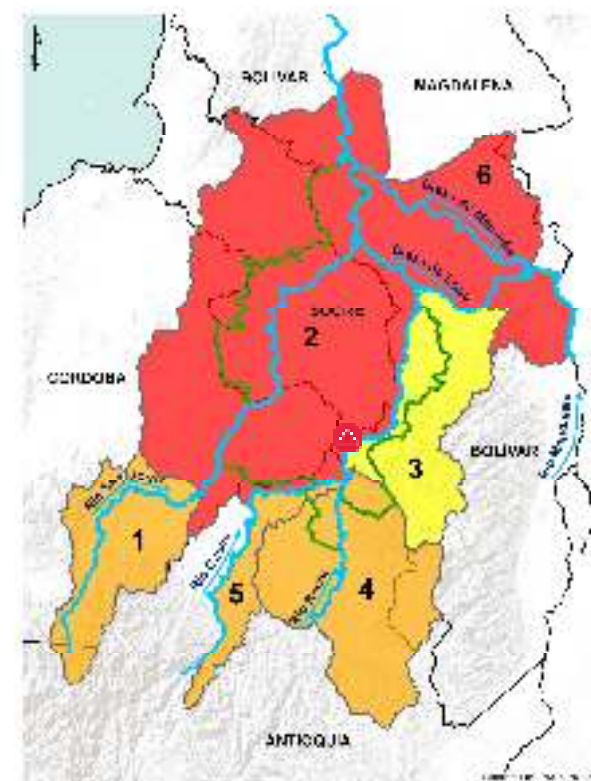


**Ascenso de nivel** en: *i)* río San Jorge entre Montelíbano y Ayapel, *ii)* río Cauca desde Valdivia hasta Pinillos y *iii)* sistema de caños del Bajo San Jorge, principalmente caños Mojana y Pancegüita.



### Recomendaciones

Especial atención a: *i)* ascenso del río San Pedro en el municipio de Puerto Libertador y su tránsito hacia el río San Jorge en su recorrido por Montelíbano (sector en el que se han alcanzado altos niveles), *ii)* altos niveles del río Cauca en el tramo Caucasia – Nechí; atención a comunidades ribereñas y el punto crítico de Santillana, y *iii)* incrementos en el sistema de caños del Bajo San Jorge; especialmente en los caños Mojana y Pancegüita en su recorrido por Majagual y Sucre-Sucre.



**PARA TOMAR ACCIÓN:** 1) Alto San Jorge y aportantes; 2) Bajo San Jorge, y 6) Bajo Magdalena (entre El Banco y Plato). Alerta roja puntual en Caregato (San Jacinto del Cauca).

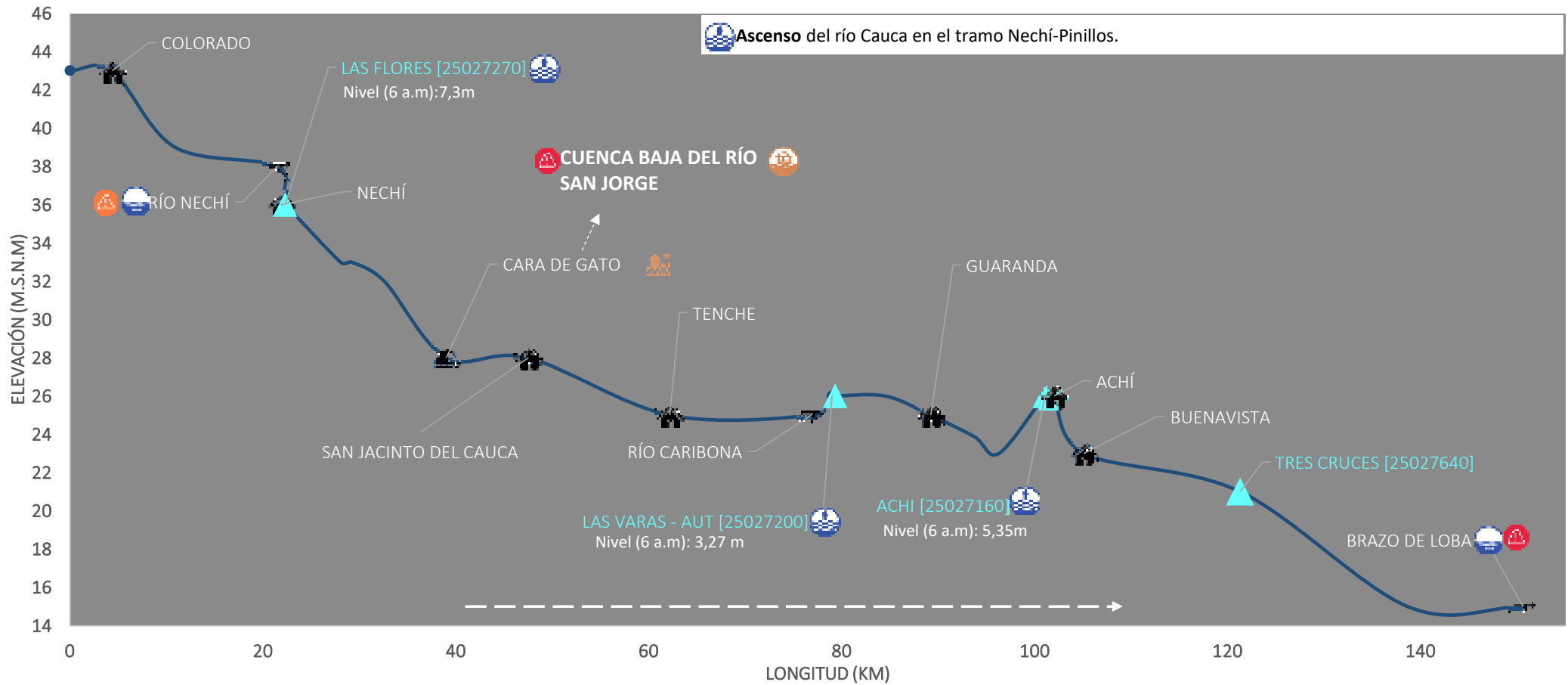


**PARA PREPARARSE:** 4) Bajo Nechí y sus aportantes y 5) río Cauca entre Valdivia y Nechí.



**PARA INFORMARSE:** 3) Bajo Cauca (entre Nechí y Pinillos)

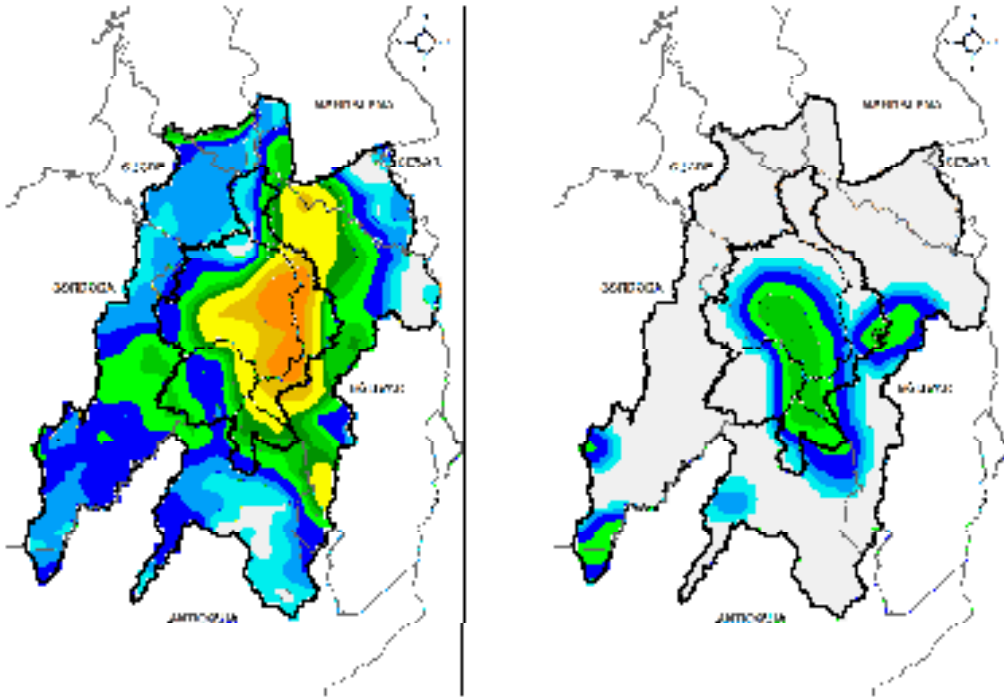
### III. Condiciones hidrológicas actuales en el Bajo Cauca (tramo Nechí-Pinillos)



| PUNTOS DE INTERÉS RÍO CAUCA (TRAMO NECHÍ-MAGANGUÉ) | ALERTAS HIDROLÓGICAS | CONDICIONES HIDROLÓGICAS | ZONAS DE EMERGENCIA                                  |
|--|----------------------|--------------------------|--|
| Estación hidrológica IDEAM                         | Para tomar acción    | Niveles en ascenso       | Inundación por desbordamiento                        |
| Población  | Para prepararse      | Niveles en descenso      | Inundación por rompimiento margen derecha            |
| Rompedero  | Para informarse      | Niveles estables         | Inundación por rompimiento margen izquierda (Mojana) |
| Confluencia  | Sin alerta           | Tránsito de creciente    |  |

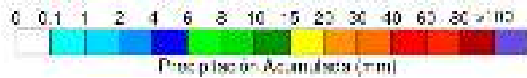
## IV. Pronóstico meteorológico para La Mojana con atención en la zona del Bajo Cauca

### PRONÓSTICO PARA EL 30 DE NOVIEMBRE AL 01 DE DICIEMBRE

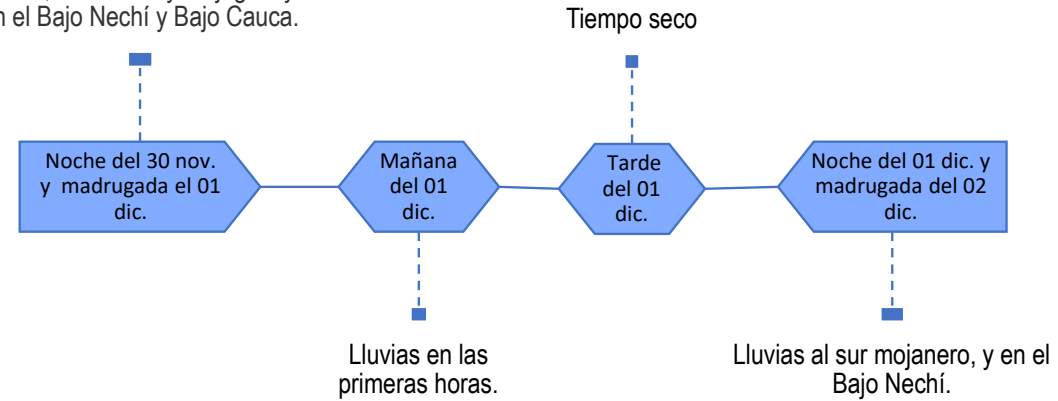


ACUMULADO DEL 30 NOV AL 01 DIC

ACUMULADO DEL 01 AL 02 DE DICIEMBRE



Lluvias principalmente en sectores de los municipios de Achí, San Jacinto del Cauca, Nechí, Guaranda y Majagual y en el Bajo Nechí y Bajo Cauca.



**Equipo de trabajo Centro Regional de Pronóstico  
y Alertas Tempranas de LA MOJANA**

Elaborado por:  
**NATALIA MUÑOZ HERRERA**, Hidróloga  
**RAFAEL ELÍAS MUNDARAY MAGO**, Meteorólogo

Con la colaboración de:  
**PABLO ANDRÉS GARCÍA OCHOA**, SIG

[www.corpomojana.gov.co](http://www.corpomojana.gov.co)

**Correo Electrónico:**

[corpomojana@corpomojana.gov.co](mailto:corpomojana@corpomojana.gov.co)

Cra. 21 # 21 A – 44 San Marcos - Sucre

Teléfono: (+575) 295 5347

**YOLANDA GONZALEZ HERNÁNDEZ,**

Directora General IDEAM.

**MARTHA CECILIA CADENA,**

Jefe Oficina del Servicio de Pronósticos y Alertas

[www.ideam.gov.co](http://www.ideam.gov.co)

**Correos electrónicos:**

[servicio@ideam.gov.co](mailto:servicio@ideam.gov.co),

[alertas@ideam.gov.co](mailto:alertas@ideam.gov.co)

Calle 25 d # 96b - 70, piso 3. Bogotá, D.C.

Teléfono: 307 5625 ext. 1334 - 1336.

**LILIANA QUIROZ**, Directora General de la Corporación para el Desarrollo Sostenible de La Mojana y el San Jorge-CORPOMOJANA.

**JAVIER PAVA SÁNCHEZ**, Gerente del Fondo Adaptación

**JIMENA PUYANA**, Gerente Nacional de Desarrollo Sostenible del PNUD



GOBIERNO DE COLOMBIA



En alianza con:

